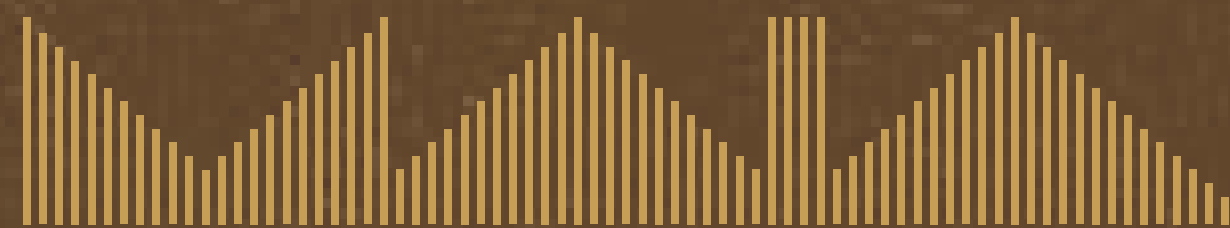


LAKE VIEW, SANTA MARIA  
RESIDENCES

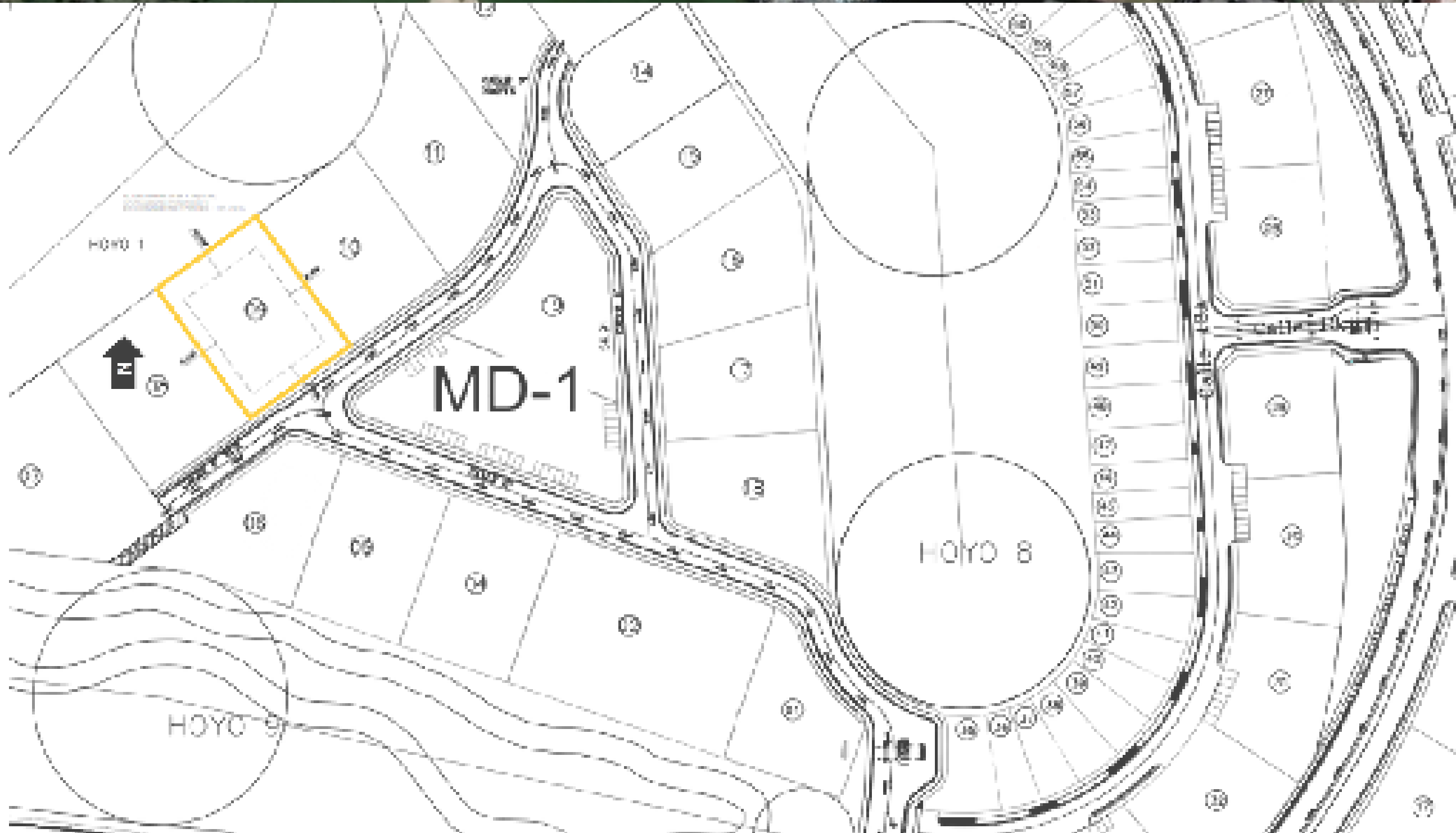
*Exclusive Collection*



LAKE VIEW, SANTA MARIA

Es abundancia, opulencia natural, energía y enraizamiento.  
Maia es una expresión de arte y arquitectura. Una pieza maestra.

*Maia es  
un legado*



# UBICACIÓN

## *Lake View*

El proyecto MAIA se encuentra dentro de Santa María Golf & Country, cerca de centros de entretenimiento y servicios exclusivos.



ÁREA SOCIAL Y AMENIDADES



# COMUNIDAD

*Exclusiva*

Como residente de MAIA, disfruta de los beneficios exclusivos de vivir dentro de una comunidad cerrada con acceso a una cancha de golf de clase mundial.

APARTAMENTOS

# 14 Apartamentos 505m<sup>2</sup> cada uno

MAIA con su arquitectura moderna es sinónimo de lujo y sofisticación, ofreciendo una vida exclusiva rodeada de la naturaleza y el confort.

DISEÑADO POR

*Arango Arquitectos*



LAKE VIEW • SANTA MARIA MAIA • 04

PLANO DE ÁREA SOCIAL Y AMENIDADES

# ÁREA SOCIAL

*by Hechizoo*

Un elegante lobby, amplias terrazas, salones exclusivos, áreas de BBQ, gimnasio y más, diseñados para ofrecer el máximo confort estilo resort.

Seguridad 24/7, servicio de concierge y áreas privadas para empleados, garantizando una vida residencial sin igual.

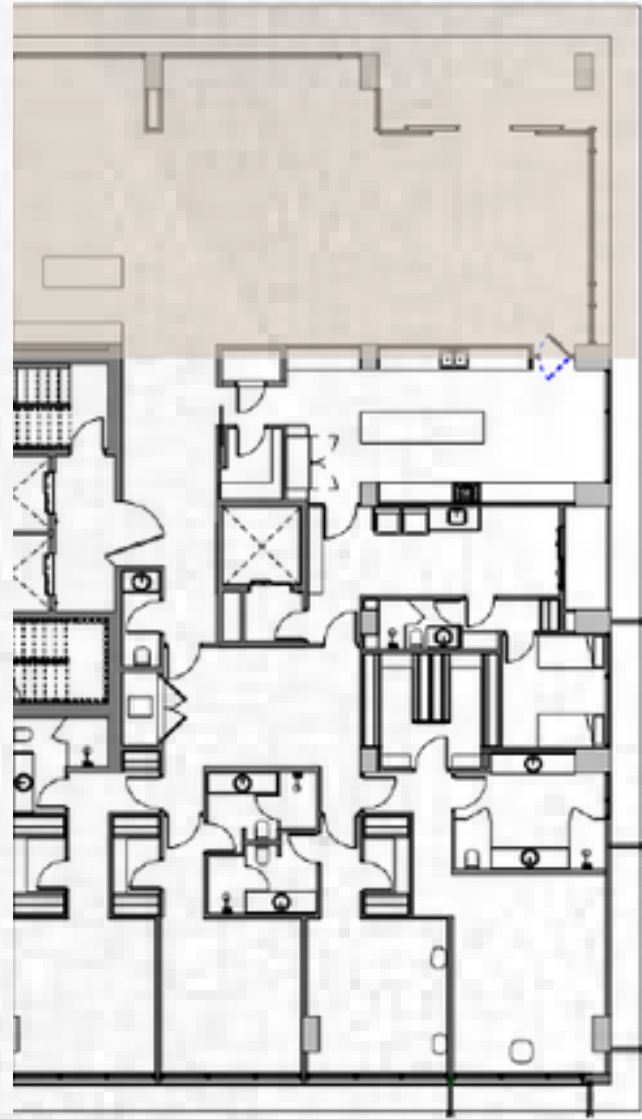




# CADA UNIDAD

*es personalizable*

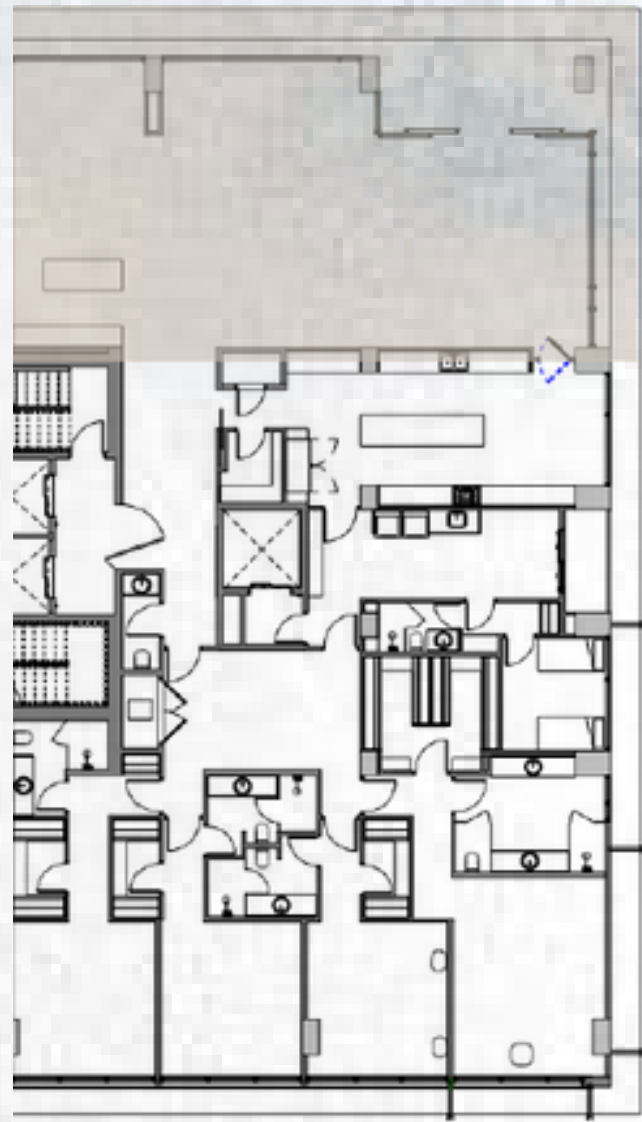
LAKE VIEW • SANTA MARIA MAIA • 06



# ZONA SOCIAL

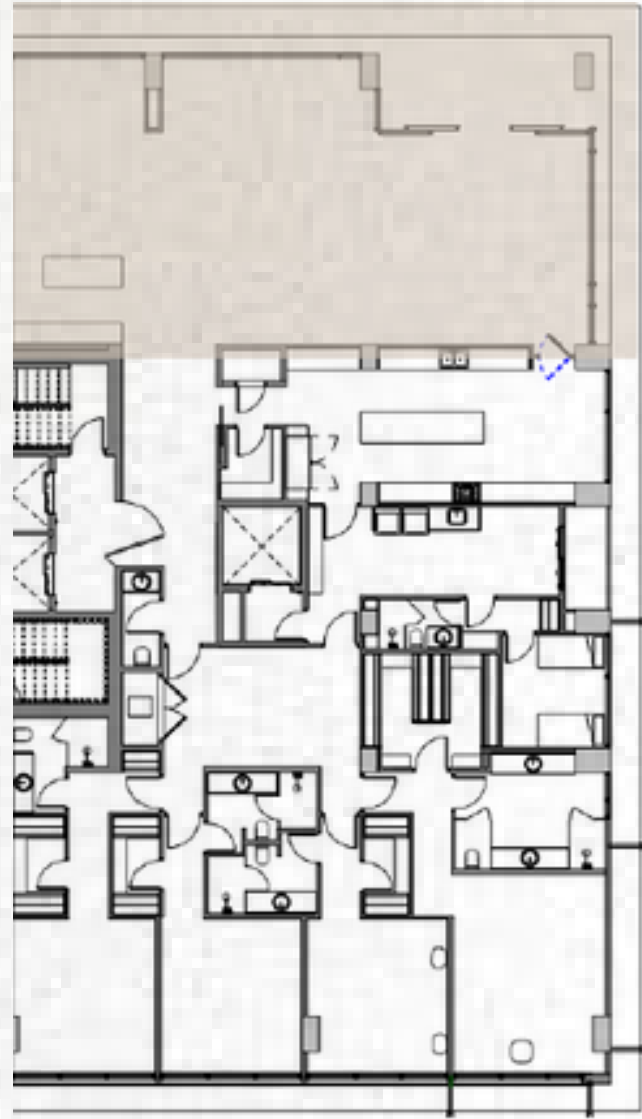




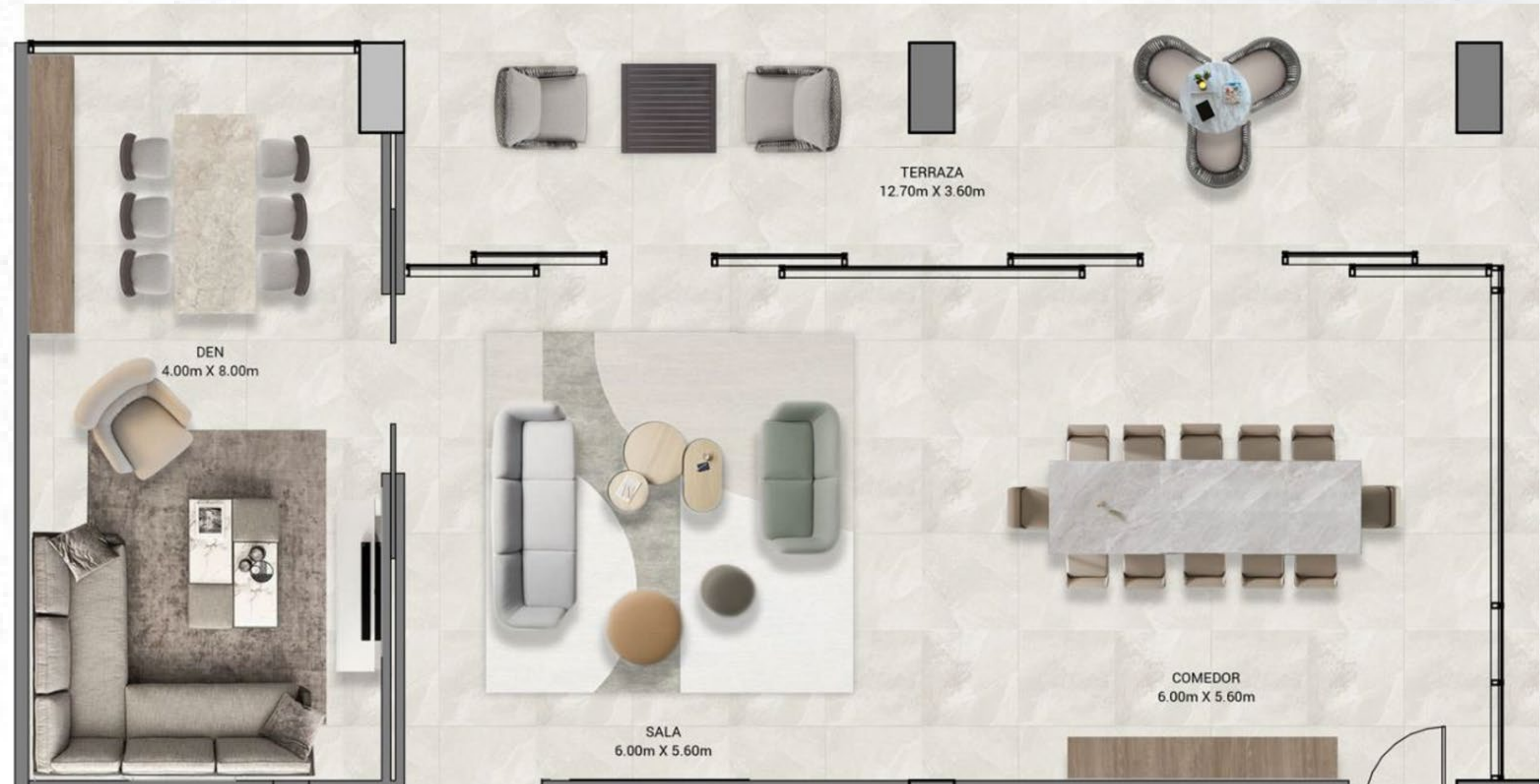


# ZONA SOCIAL





# ZONA SOCIAL



OPCIÓN 01



# ZONA DE SERVICIO



LAKE VIEW • SANTA MARIA

OPCIÓN 01



# ZONA DE SERVICIO



LAKE VIEW • SANTA MARIA

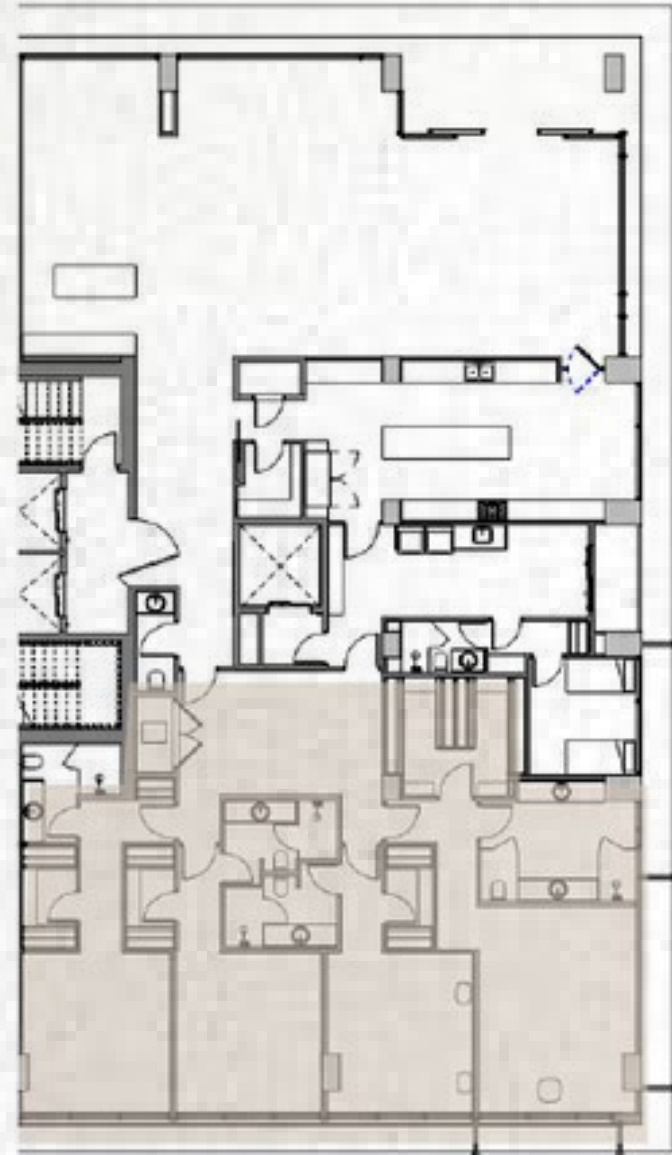
OPCIÓN 03



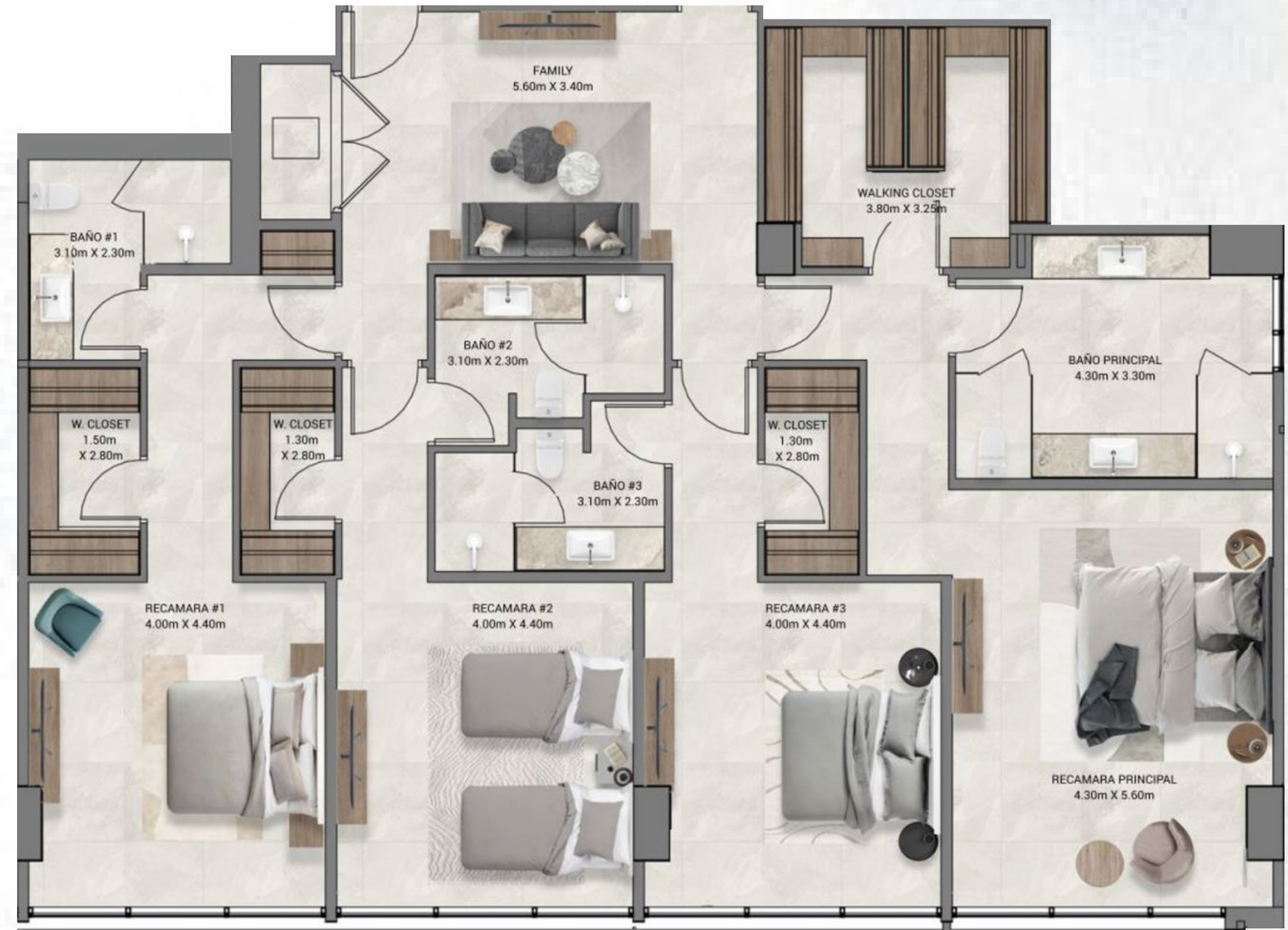
# ZONA DE SERVICIO



LAKE VIEW • SANTA MARIA

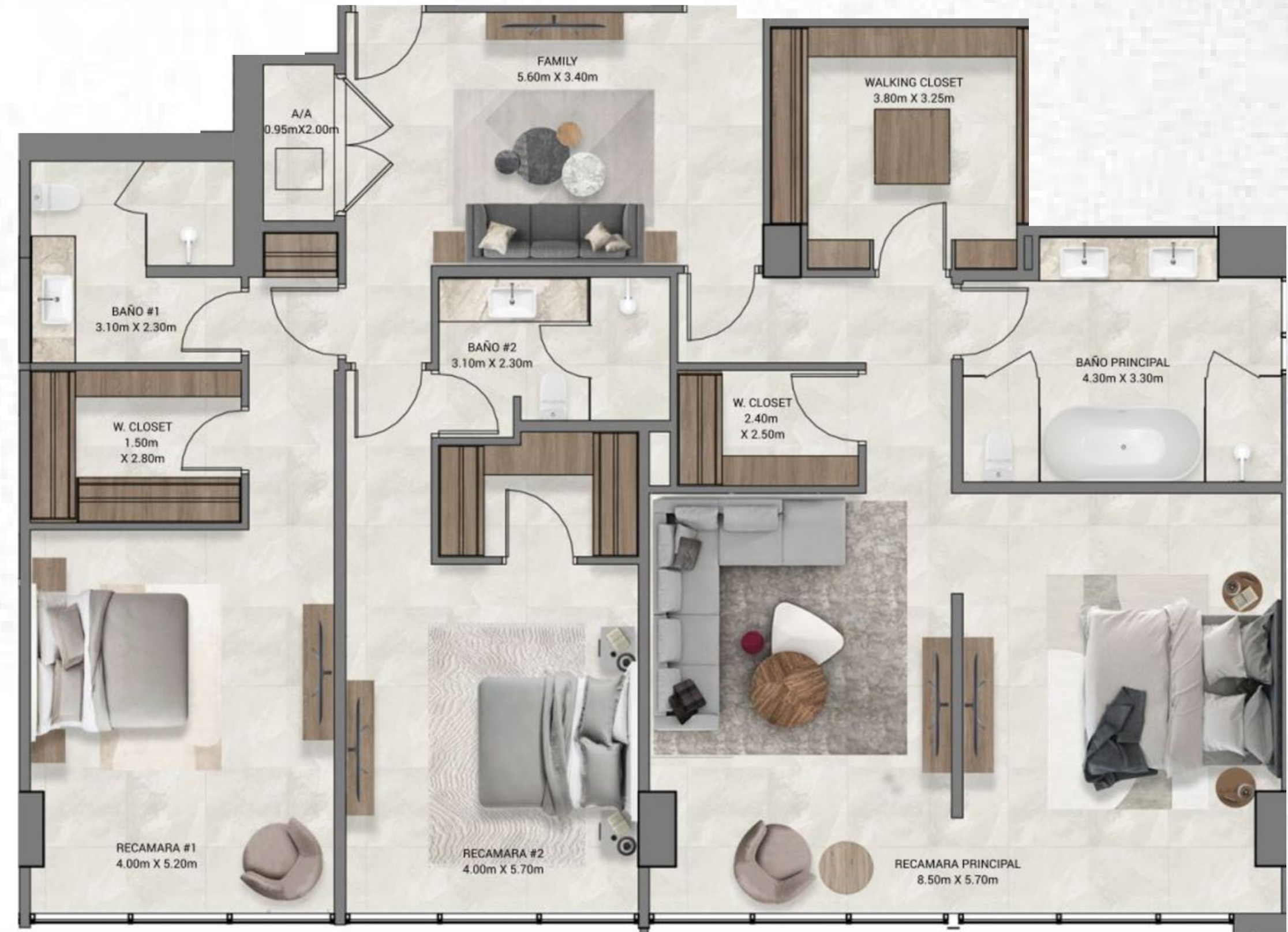


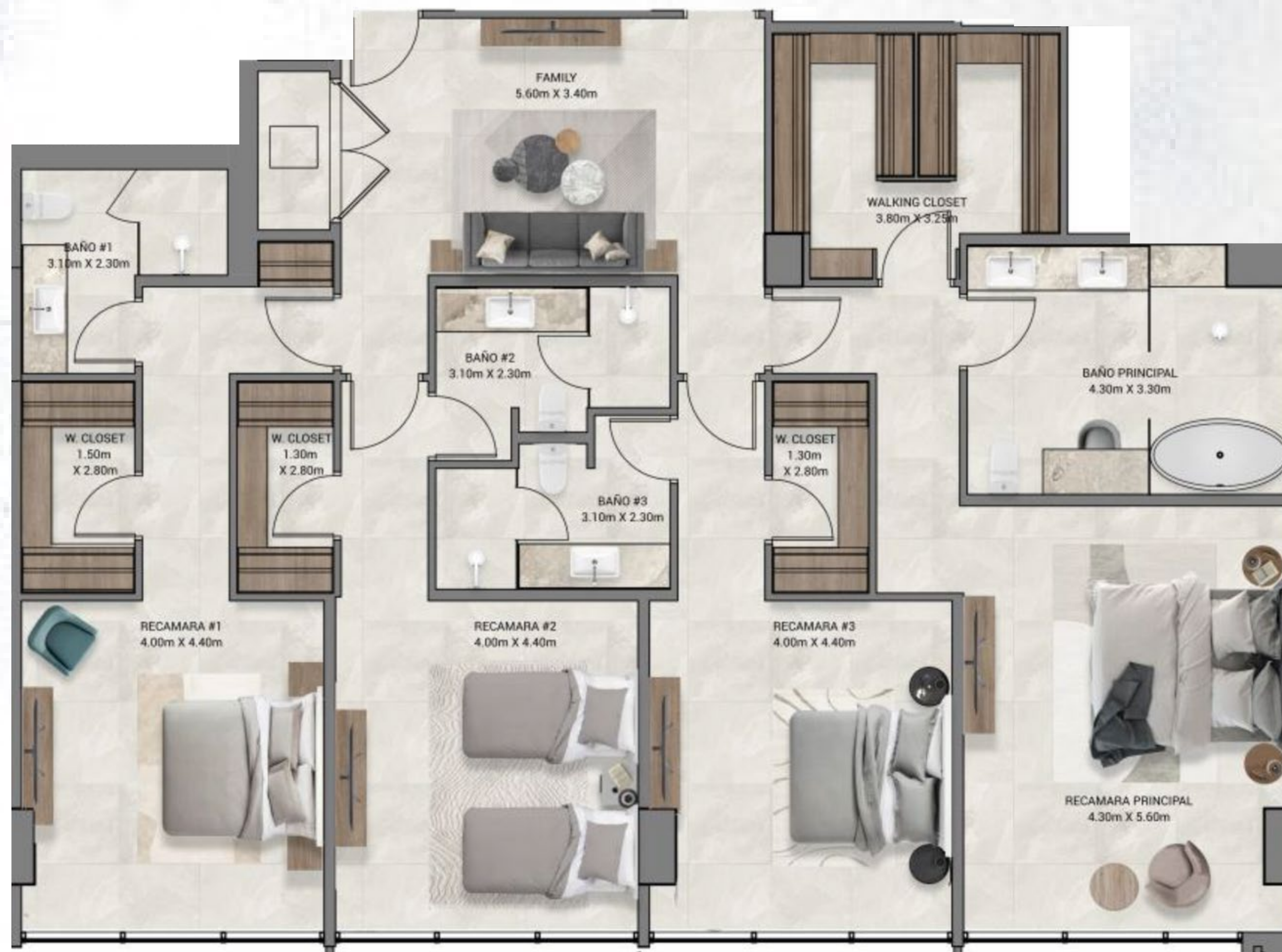
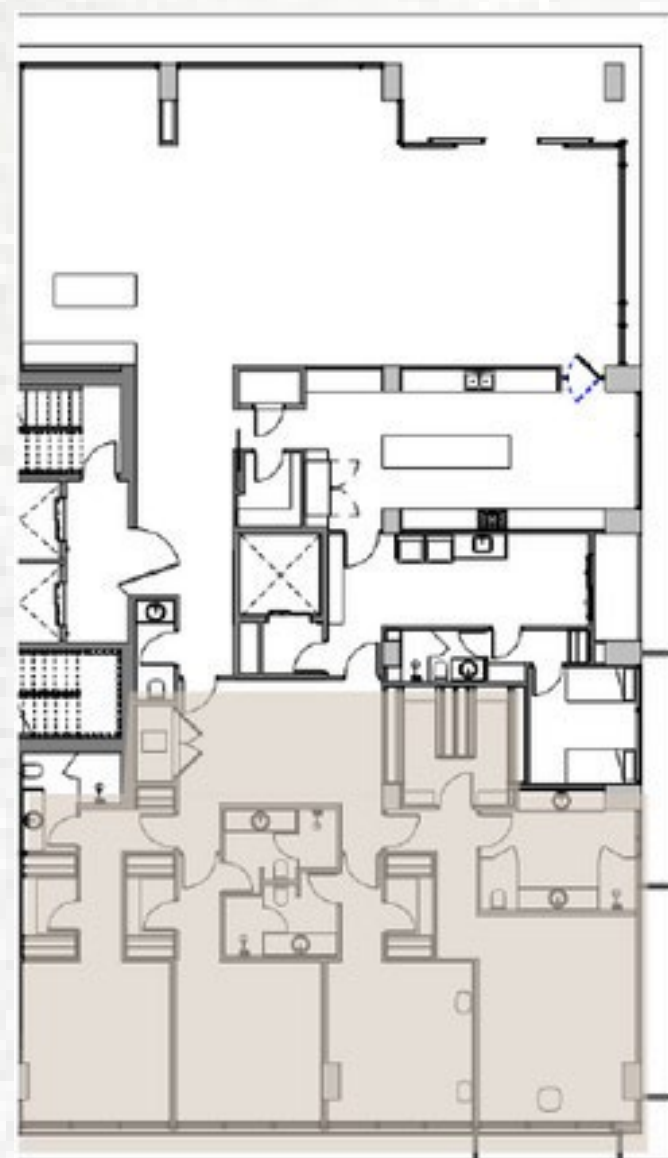
# ZONA DE RECÁMARAS





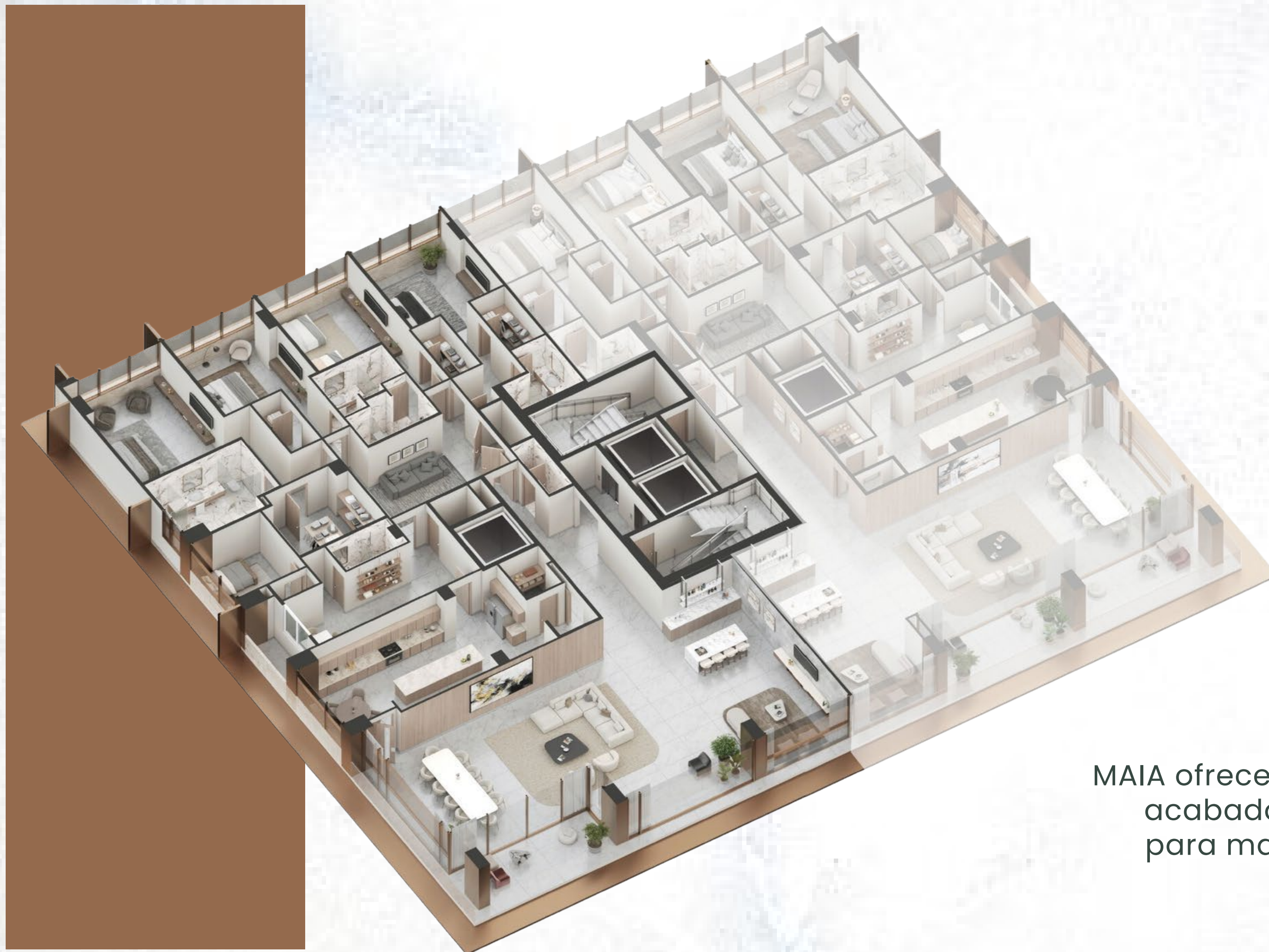
# ZONA DE RECÁMARAS





# ZONA DE RECÁMARAS





# CADA UNIDAD

*es única*

MAIA ofrece una variedad de apartamentos con acabados de lujo y distribuciones diseñadas para maximizar el confort y la funcionalidad.



# ESTACIONAMIENTOS

*En sótano*

4 Estacionamientos por unidad  
14 Depósitos disponibles



*Elevación*  
**FRONTAL**

Altura libre en área de lobby de 6.00m  
Altura de apartamentos de 4.00m





# *Elevación* **POSTERIOR**

Altura libre en área de lobby de 6.00m  
Altura de apartamentos de 4.00m





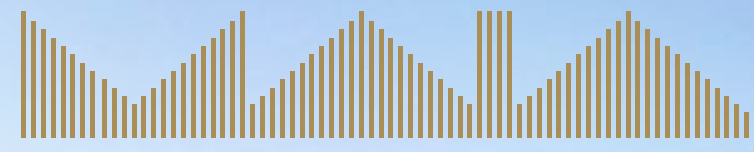
*Elevación*  
**LATERAL  
DERECHA**





*Elevación*  
**LATERAL  
IZQUIERDA**





LAKE VIEW, SANTA MARIA



CANCHA DE GOLF



*Golf* DE CLASE MUNDIAL

LAKE VIEW • SANTA MARIA MAIA • 23



PLANTA BAJA Y ENTRADA AL LOBBY



*Diseño icónico* DE PRIMER MUNDO

LAKE VIEW • SANTA MARIA MAIA • 24

FACHADA POSTERIOR



*Edición  
Limitada*



*Una pieza* DE ARTE

CLUB LEVEL BILLAR

*Exquisitamente* DISEÑADOS

LAKE VIEW • SANTA MARIA MAIA • 27

ÁREA SOCIAL



*Atmosfera* QUE INVITA AL DESCANSO

LAKE VIEW • SANTA MARIA MAIA • 28

arango+  
HUMAN  
DISRUPTIVE  
ARCHITECTURE

CUARTO DE BAÑO



*Armonia*  
Y EQUILIBRIO

RECÁMARA PRINCIPAL



*Un oasis* DE SERENIDAD

LAKE VIEW • SANTA MARIA MAIA • 30

COCINA

*Espacios* QUE INSPIRAN





S A L A



*Calidez* Y CONFORT

SALA



*Elegancia* EN CADA RINCÓN

LAKE VIEW • SANTA MARIA MAIA • 33

arango+

HUMAN  
DISRUPTIVE  
ARCHITECTURE

MAIA

# Fusión de Arte

CON ARQUITECTURA



CONTÁCTANOS

*Contacto*  
**KEEP**

**IN TOUCH**



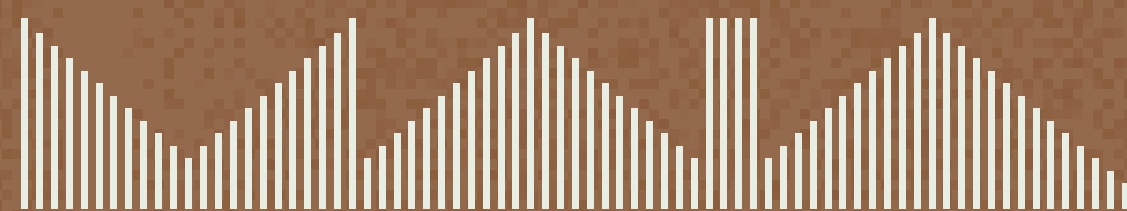
[www.maiapanama.com](http://www.maiapanama.com)



[info@maiapanama.com](mailto:info@maiapanama.com)



+507 6456-7890



LAKE VIEW, SANTA MARIA

*Exclusive Collection*

IVAN COHEN 6672-8998 - ING.KENIA CAMAÑO GUARDIA 6747-2804 - LIC.MARICARMEN ALMANZA 6780-0488  
Todas las imágenes e ilustraciones que aparecen en este material de ventas, están sujetas a modificaciones y pueden ser alteradas por el promotor.